

Le nouveau Touch Encoder de Grayhill.

Réinventer l'interface
homme-machine.



GRAYHILL



MILEXIA



Les atouts du Touch Encodeur



Combinaison de Technologie Tactile et d'Encodeur Rotatif

L'alliance parfaite de la simplicité de rotation et des gestes tactiles intuitifs.

Réactivité Exceptionnelle

Des gestes tactiles précis et un encodeur rotatif fluide garantissent une meilleure expérience utilisateur.

Écran d'Affichage Personnalisable

L'alliance parfaite de la simplicité de rotation et des gestes tactiles instinctifs.

Polyvalence Inégalée

Parfait pour une variété d'applications, de l'automatisation industrielle aux équipements médicaux et bien plus encore.

Facilité d'Utilisation

Une interface intuitive accessible à tous.

Pourquoi Choisir le Touch Encoder?

Le Touch Encoder Grayhill révolutionne la façon dont les utilisateurs interagissent avec la technologie.

Il offre une combinaison unique d'encodeur rotatif et de technologie tactile, ce qui le rend polyvalent et adapté à une multitude d'applications.

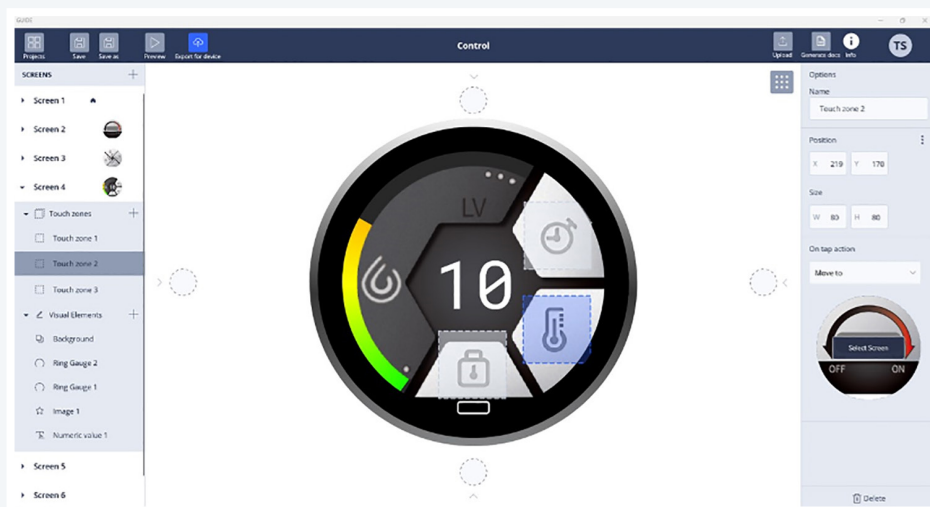
L'encodeur vous offre la possibilité de naviguer aisément à travers des menus complexes, tout en permettant une personnalisation adaptée à vos besoins métiers.

Grâce à sa réactivité exceptionnelle, il offre une navigation fluide, simplifiée et efficace. L'écran d'affichage personnalisable vous permet de présenter des informations pertinentes pour votre application, améliorant ainsi la convivialité et la prise de décision.

Caractéristiques

- Écran haute résolution : 330 PPI (320 X 300)
- Robuste : étanche IP67, résistance aux chocs & aux produits chimiques
- Résistance vibrations : de 50 à 2000 Hz
- Capacité de mémoire : 32MB de mémoire
- Résistance aux températures extrêmes : -20 °C à 65 °C
- Installation du panneau : par écrou de montage / adhésif
- Interface CANJ1939 ou USB 2.0

Touch Encodeur



Comment utiliser le Touch Encodeur

La plate-forme de développement intuitive, accessible depuis une tablette ou un ordinateur, offre une bibliothèque de widgets standards configurables pour simplifier la création et la personnalisation de vos projets.

Explorez facilement tous les écrans de votre espace de travail en faisant défiler vers le haut ou vers le bas. De manière simple et fluide, ajoutez des zones tactiles en tapant n'importe où sur l'écran pour définir la taille et l'emplacement qui vous convient.

Explorez l'exclusivité de notre **gamme diversifiée de modèles**, tout en découvrant également les **possibilités de personnalisation** offertes.



Finition brossée argent



Finition brossée noire



Poignée en silicone noire



Molette de diamant noire



Molette de diamant argent



T.E. 1.3" brossé



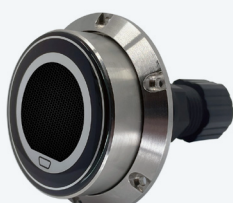
T.E. 1.3" durci



T.E. 1.3" affleurant



T.E. 2.1" affleurant



Sur mesure - exemple 1



Sur mesure - exemple 2



Sur mesure - exemple 3

Applications



Médical

Le Touch Encoder révolutionne le secteur médical en simplifiant les commandes d'équipements comme par exemple les équipements ultrasons, le transport de patients et le contrôle de la stérilisation. Avec un écran personnalisable, il optimise la conception des panneaux et réduit les coûts pour prendre en charge plusieurs langues.

Off-Road

Dans les applications Off-Road, le Touch Encoder est employé pour digitaliser les accoudoirs et simplifier l'utilisation des tableaux de commande répondant ainsi aux besoins de fonctionnement sans regard, d'étanchéité, de résistance aux chocs, et d'interface CAN bus.

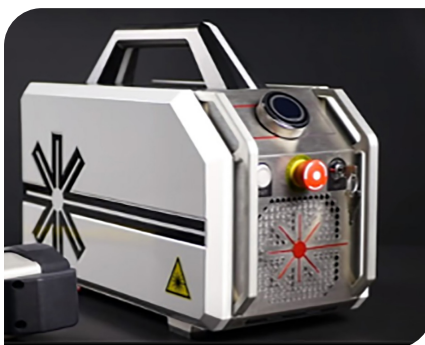


Digital

L'Encodeur Tactile se révèle être le choix optimal pour ceux qui souhaitent digitaliser leur système. Plutôt que de jongler entre plusieurs interrupteurs et boutons pour ajuster les fonctions, les utilisateurs peuvent centraliser toutes les commandes en un seul endroit, facilitant ainsi leur manipulation.

Industrie

Pour le marché industriel, l'Encodeur Tactile est idéal pour tous les équipements nécessitant une programmation de leur fonctionnement. Les ingénieurs privilégiant l'efficacité coût-performance apprécient son interface utilisateur économique, éliminant plusieurs boutons pour réduire les coûts unitaires et simplifier la formation du personnel.



Nous Contacter

N'hésitez pas à nous solliciter pour toute information supplémentaire. Vous pouvez nous contacter par téléphone, par email, ou explorer notre site pour en savoir plus sur nos produits et services.

Mail: sales-france@milexia.com
Encodeur Tactile | Produits Milexia